

# Wesentliche Grundlagen im Feng Shui

Diese Grundlagen werden hier von den Grundbegriffen und nicht in ihrer gesamten Komplexität erläutert

## Yin und Yang



**Yin** - passiv  
dunkel  
schwarz  
Nacht  
Mond  
kalt  
weiblich

**Yang** - aktiv  
hell  
weiß  
Tag  
Sonne  
warm  
männlich



Erde



Himmel

Yin und Yang bilden die Grundlage der chinesischen Weltanschauung. Es ist eine Polaritätslehre mit Yin und Yang als dem jeweiligen Pol. Es gibt nichts auf dieser Erde, was nicht Yin oder Yang zugeordnet werden kann. Allerdings ist nie etwas vollkommen Yin und nie etwas vollkommen Yang – eine Tatsache, die mit dem obigen Yin Yang Symbol ausgedrückt wird: Im schwarzen Teil Yin findet sich ein weißer Punkt Yang und umgekehrt.

Diese Liste lässt sich beliebig fortsetzen. Yin und Yang bedingen einander, ohne jegliche Bewertung was das bessere sei.

In der Feng Shui-Beratung arbeiten wir mit beidem: mit Yin-Farben, also kühlen Tönen wie z.B. Blau und mit Yang-Farben, also warmen Tönen wie z.B. Rot. Auch Räume haben Yin und Yang Qualitäten.

## Chi

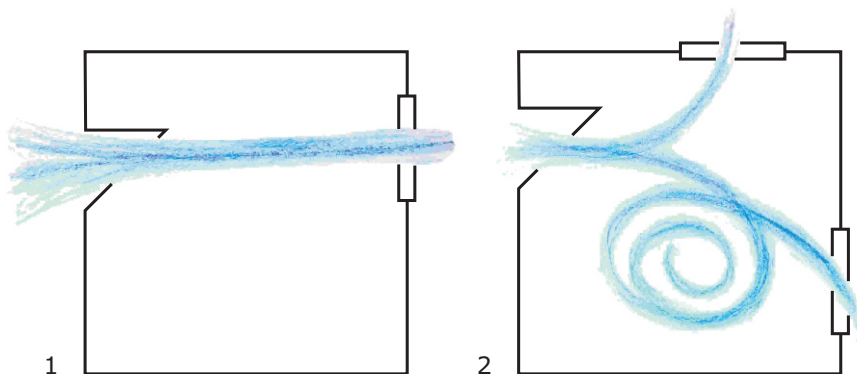
Chi ist zu übersetzen als „universelle Lebenskraft“. Die Fünf Elemente sind Träger des Chi. Alles Existierende hat Chi. Bei uns Menschen durchfließt Chi die Akkupunkturmeridiane im Körper. In Räumen versuchen wir möglichst viel Chi aufzubauen und zu akkumulieren.

Chi bedeutet soviel wie "universelle Lebensenergie".

Chi fließt durch Türen, Fenster und Öffnungen. Im Feng Shui wird versucht das Chi so zu lenken, daß es im Raum spiralförmig zirkulieren und somit im Raum gehalten werden kann.

Im ersten Beispiel schießt das Chi von der Tür zum Fenster hinaus durch die Tür- Fensterflucht. Energie geht verloren.

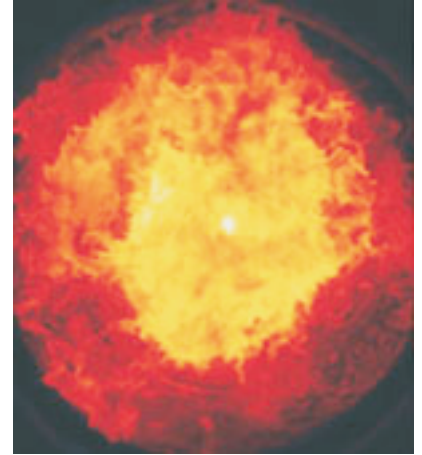
Im zweiten Beispiel kann das Chi im Raum zirkulieren.



## Die fünf Elemente



**Holz** (Grün)



**Feuer** (Rot, Orange)



**Erde** (Braun)



**Wasser** (Dunkelblau, Schwarz)



**Metall** (Silber, Weiß)

Alles was uns umgibt, läßt sich den Fünf Elementen zuordnen.

In der Feng Shui-Beratung wird mit Hilfe der Elemente auf Ausgleich und Harmonisierung hingearbeitet. Den Elementen sind bestimmte Farben und Formen zugeordnet: dem Feuer z. B. Rottöne und spitze Dreiecksformen.